

Biegły skarbowy : Rafał D bek

Zleceniodawca: Naczelnik Urz du Skarbowego w Malborku

Adres: ul. Kopernika 10, 82-200 Malbork

Zadanie: Okre lenie warto ci rynkowej pojazdu

**PODSTAWA OPINII**

Postanowienie Naczelnika Urzedu Skarbowego w Malborku 2214-SEE.7110.1149.2023.1.EKA

**DANE IDENTYFIKACYJNE POJAZDU (\*)**

Dane: [C] VI-2023

Marka: DAF

Rok produkcji: 2006

Model: LF 55.180 E4 18.0t

Wersja: FA E16

Nr rejestracyjny: ZSZ14315

Rodzaj pojazdu: Samochód ci arowy

VIN: XLRAE55CF6L319366

Data pierwszej rejestracji	2006/01/19
Data wa no ci badania technicznego	2023/10/19
Wskazanie drogomierza	255836 km
Okres eksploatacji pojazdu (06/01/19-23/06/07)	209 mies.
Kolor powłoki lakierowej kabiny	biały 2-warstwowy typu uni
Dop. masa całkow.	18000 kg
Rodzaj zabudowy	furgon kontenerowy
Rodzaj kabiny	krótka (odchylana) *
Liczba osi / Rodzaj nap du	2 / 4x2
Zawieszenie osi przedniej / tylnej / Rozstaw osi	resory / resory / 4600* mm
Jednostka nap dowa	z zapłonem samoczynnym
Pojemno / Moc silnika	4458 ccm / 136kW (185KM)
Doładowanie	Turbosp. z chłodn. powietrza
Liczba cylindrów / Układ cylindrów	4 / rz dowy
Norma spalin	E4

**WYPOSA ENIE SPECJALNE**

WINDA ZAŁADOWCZA

Cargolift BC

2 337 PLN

**WYPOSA ENIE STANDARDOWE**

L.p.	Nazwa elementu wyposażenia	L.p.	Nazwa elementu wyposażenia
1	ABS - system zapobiegający blokowaniu kół	5	Tachograf elektroniczny
2	Kolumna kierownicy regulowana	6	Wy wietlacz wielofunkcyjny
3	Owiewki naro niko we zintegrowane	7	Zderzak stalowy
4	Stopnie wej ciowe pod wietlane		

**WYPOSA ENIE DODATKOWE**

L.p.	Nazwa elementu wyposażenia	Warto [PLN]
1	+Spoiler dachowy	255

**OPIS ZAMONTOWANEGO W POJE DZIE OGUMIENIA**

Koło	Marka, typ	Bieżnik [mm]	Zu ycie [%]
Przednie lewe:	SAVA 295/80 R22.5 152/148J CITY U4 TL	5,0	64
Przednie prawe:	SAVA 295/80 R22.5 152/148J CITY U4 TL	5,0	64
Tylne LZ:	CONTINENTAL 315/70 R22.5 154/150L HD3+ ECO PLUS	3,0	87
Tylne LW:	CONTINENTAL 315/70 R22.5 154/150L HD3+ ECO PLUS	4,0	77
Tylne PZ:	CONTINENTAL 315/70 R22.5 154/150L HD3+ ECO PLUS	3,0	87
Tylne PW:	CONTINENTAL 315/70 R22.5 154/150L HD3+ ECO PLUS	4,0	77

<b>KOREKTY</b>
----------------

WARTO BAZOWA BRUTTO (205 mies.)	41 267 PLN
KOREKTA ZA WYPOSA ENIE SPECJALNE	2 337 PLN
KOREKTA ZA WYPOSA ENIE DODATKOWE	255 PLN
KOREKTA ZA PIERWSZ REJESTRACJ	- 937 PLN
KOREKTA ZA OGUMIENIE	- 6 964 PLN
KOREKTY RÓ NE	- 7 859 PLN
<b>W tym:</b>	<b>[%] Wart. [PLN]</b>
Stan utrzymania i dbała o pojazd	-5,0 -2 146
Konieczne naprawy pojazdu	-16,3 -7 000
Zwi kszone DMC	3,0 1 287

**Warto rynkowa brutto wy ej zidentyfikowanego pojazdu, okre lona na dzie wykonania opinii wynosi:**

**28100 PLN**

(słownie: dwadzie cia osiem tysi cy sto złotych)

**Warto okre lono na podstawie:**

- notowa warto ci rynkowych ustalonych przez wykonawc opinii,
- korekt maj cych wpływ na warto pojazdu.

# DOKUMENTACJA FOTOGRAFICZNA

do opinii nr: 40/2023

z dnia: 2023/06/07

## DANE IDENTYFIKACYJNE POJAZDU (\*)

Dane: [C] VI-2023

Marka: DAF

Rok produkcji: 2006

Model: LF 55.180 E4 18.0t

Wersja: FA E16

Nr rejestracyjny: ZSZ14315

Rodzaj pojazdu: Samochód ciężarowy



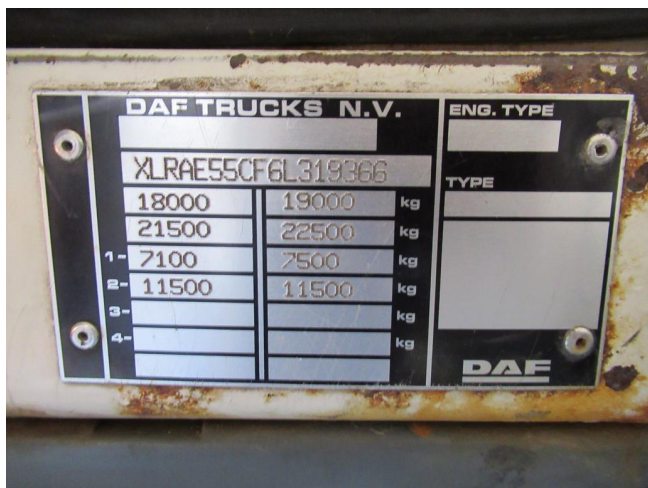
IMG\_1765



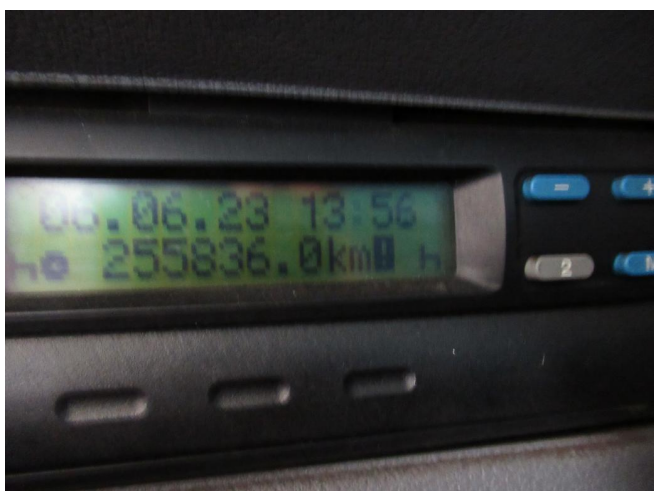
IMG\_1749



IMG\_1753



IMG\_1776



IMG\_1781



IMG\_1782

Biegły skarbowy : Rafał D bek

Zleceniodawca: Naczelnik Urz du Skarbowego w Malborku

Adres: ul. Kopernika 10, 82-200 Malbork

Zadanie: Okre lenie warto ci rynkowej pojazdu

**DANE IDENTYFIKACYJNE POJAZDU (\*)**

Dane: [C] VI-2023

Marka: DAF

Rok produkcji: 2006

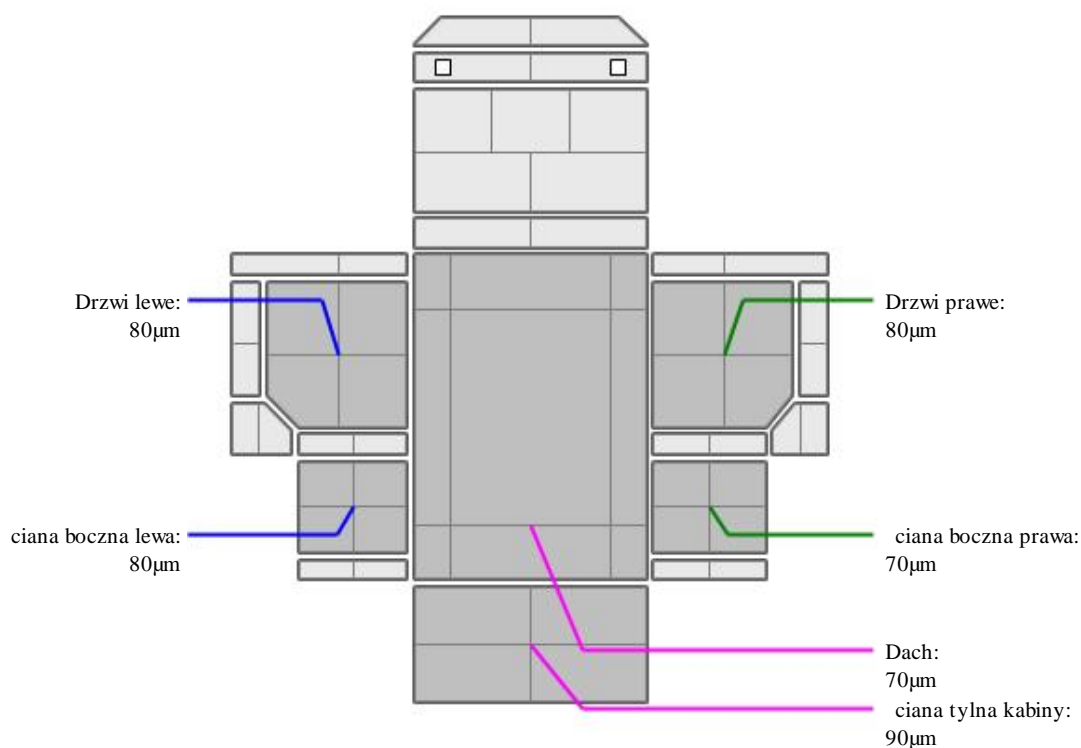
Model: LF 55.180 E4 18.0t

Wersja: FA E16

Nr rejestracyjny: ZSZ14315

Rodzaj pojazdu: Samochód ci arowy

**OPIS POWŁOKI LAKIEROWEJ KABINY**



Biegły skarbowy : Rafał D bek

Zleceniodawca: Naczelnik Urz du Skarbowego w Malborku

Adres: ul. Kopernika 10, 82-200 Malbork

Zadanie: Okre lenie warto ci rynkowej pojazdu

**DANE IDENTYFIKACYJNE POJAZDU (\*)**

Dane: [C] VI-2023

Marka: DAF

Rok produkcji: 2006

Model: LF 55.180 E4 18.0t

Wersja: FA E16

Nr rejestracyjny: ZSZ14315

Rodzaj pojazdu: Samochód ci arowy

VIN: XLRAE55CF6L319366

Data pierwszej rejestracji	2006/01/19
Data wa no ci badania technicznego	2023/10/19
Wskazanie drogomierza	255836 km
Okres eksploatacji pojazdu (06/01/19-23/06/07)	209 mies.
Kolor powłoki lakierowej kabiny	biały 2-warstwowy typu uni
Rodzaj zabudowy	furgon kontenerowy
Liczba osi / Rodzaj nap du	2 / 4x2
Jednostka nap dowa	z zapłonem samoczynnym
Pojemno / Moc silnika	4458 ccm / 136kW (185KM)

**WYPOSA ENIE SPECJALNE**

WINDA ZAŁADOWCZA Cargolift BC

**STAN TECHNICZNY POJAZDU**

Pojazd przedstawiony do ogl dzin jest w stanie poni ej przeci tnego. Dopuszczony do ruchu. W dniu ogl dzin pojazd posiadał zdemontowan skrzyni biegów, sprz gło i wał napedowy. Według okazującego skrzynia biegów wymaga naprawy, a sprz gło wymiany. Skrzyni nie okazano. Ogumienie w stanie złym. Stwierdzono p kni te lusterka zewn trzne P i L, rozdarcie fotela kierowcy, uszkodzenia maskownicy przedniej. Wn trze zabrudzone. niesprawny układ ABS. Platforma samozaładowcza z aktualnym UDT. Zabudowa oklejona naklejkami reklamowymu z licznymi uszkodzeniami. Silnika nie uruchomiono. W warunkach ogl dzin innych wad i niesprawności nie stwierdzono.

**UWAGI**

1. Niniejsze oszacowanie okre la warto rynkow przedmiotu wyceny
2. Niniejsz opini wykonano na potrzeby sprzeda y w drodze licytacji
3. Warto przedmiotu wyceny została ustalona na dzie ogl dzin.
4. Niniejsze opracowanie nie mo e by wykorzystywane do innego celu ni okre lone w punkcie 2, nie mo e by publikowane cao ci w jakimkolwiek dokumencie bez zgody wykonawcy i bez uzgodnienia z nim formy i tre ci takiej publikacji.
5. Rzeczoznawca nie bierze na siebie odpowiedzialno ci za wady ukryte (prawne i fizyczne) oraz ewentualne skutki wynikaj ce z dalszego u ytkowania przedmiotu wyceny, a tak e za skutki wykorzystania samej wyceny.
6. Wykonawca nie ponosi tak e odpowiedzialno ci za ewentualne wady wyceny mog ce wynika z przedstawionych przez wła ciciela informacji
7. Nie badano prawa własno ci przedmiotu wyceny
8. Niniejsza wycena nie mo e by gwarancj sprzeda y wycenianego przedmiotu za oszacowan warto .
9. Nie badano autentyczno ci danych identyfikacyjnych. Numer VIN odczytano
10. Nie badano przebiegu. Przebieg odczytano

11. Niniejsza opinia jest niezależną opinią rzeczoznawcy

12. Niniejsze oszacowanie wartości nie jest ekspertyzą stanu technicznego przedmiotu wyceny i za takie nie może być uznawane.