

<b>S2</b>	<b>ŚCIANA FUNDAMENTOWA</b>	
	styrodur $\lambda \leq 0,036$ W/mK	15 cm
	izol. przeciwwodna - elast. grubowarstwowa masa uszczelniająca	
	ściana istniejąca	

<b>S3</b>	<b>ŚCIANA - COKÓŁ</b>	
	tynek kwarcowy	
	styrodur $\lambda \leq 0,034$ W/mK	15 cm
	izol. przeciwwodna - elast. grubowarstwowa masa uszczelniająca	
	ściana istniejąca	

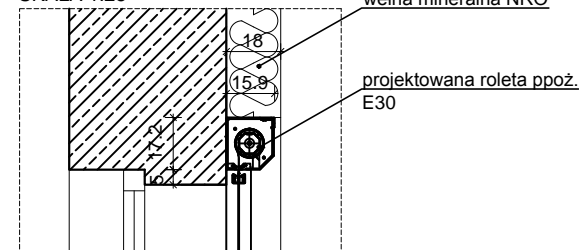
<b>S4</b>	<b>ŚCIANA ZEWNĘTRZNA</b>	
	tynek cienkowarstwowy silikonowo-silikatowy	
	styr. EPS 70 / wełna NRO $\lambda \leq 0,038$ W/mK	18 cm
	ściana istniejąca	

<b>S5</b>	<b>ŚCIANA WEWNĘTRZNA</b>	
	gładź	
	ściana z płyty gipsowo-kartonowych	10 cm
	gładź	

<b>P2</b>	<b>PODŁOGA NA GRUNCIE</b>	
	gres	2 cm
	wylewka betonowa	6 cm
	styrodur $\lambda \leq 0,036$ W/mK	20cm
	izol. przeciwwodna - elast. grubowarstwowa masa uszczelniająca	
	beton zbrojony włóknem szklanym	15 cm
	kruszczek zagęszczony	7 cm
	grunt rodzimy	

<b>P4</b>	<b>STROPODACH</b>	
	papa zgrzewalna wierzchniego krycia	
	papa zgrzewalna podkładowa moc. mech.	
	wełna mineralna NRO $\lambda \leq 0,035$ W/mK w spadku 4%, moc. mech.	min.25cm
	paroizolacja	
	impregnat	
	wyrównanie nawierzchni	
	istniejący strop kleina na belkach stalowych	

DETAL A - MONTAŻ ROLETY PPOŻ.  
SKALA 1:25



**OZNACZENIA:**

- ŚCIANA ISTNIEJĄCA
- ▨ PROJEKTOWANA ŚCIANA MUROWANA - GAZOBETON
- ▩ PROJEKTOWANA ŚCIANA MUROWANA - PŁYTY GIPSOWE
- ▧ PROJEKTOWANA ŚCIANA MUROWANA - BŁOCZKI WAPIENNO-PIASKOWE
- ▦ ŚCIANA DO WYBURZENIA

**UWAGI:**

1. RYSUNEK JEST CZĘŚCIĄ DZIEŁA CHRONIONEGO PRAWEM AUTORSKIM, WPROWADZANIE ZMIAN, POWIELANIE, WYKORZYSTYWANIE W SPOSÓB NIEZGODNY Z NABYTYMI PRAWAMI MAJĄTKOWYMI WYMAGA PISEMNEJ ZGODY AUTORÓW.
2. DRZWI I OKNA ISTNIEJĄCE NIEPODLEGAJĄCE WYMIANIE SĄ NIEOPISANE
3. HYDRANTY WEWNĘTRZNE MONTOWAĆ W TAKI SPOSÓB ABY ZAWORY ODCINAJĄCE BYŁY NA WYSOKOŚCI +135 CM NAD PODŁOGĄ
4. ISTNIEJĄCE WYMIARY SPRAWDZIĆ W NATURZE
5. PODANE NA RYSUNKACH OZNACZENIA DRZWI ODNOSZĄ SIĘ DO WYMIARÓW W ŚWIETLE PRZEJŚCIA
6. WSZELKIE PRACE WYKONAĆ ZGODNIE Z WIEDZĄ BUDOWLANĄ ORAZ WYTYCZNYMI DOSTAWCY MATERIAŁÓW I SYSTEMÓW
7. WYMIARY OTWORÓW DRZWI W ŚWIETLE MURU MOGĄ SIĘ ZMIEŃIĆ W ZALEŻNOŚCI OD WYBRANEGO DOSTAWCY
8. WYMIARY NA RYSUNKACH PODANO W CENTYMETRACH

<b>TEMAT</b>	PROJEKT PRZEBUDOWY BUDYNKU URZĘDU SKARBOWEGO W PUCKU WRAZ Z BUDOWĄ WEWNĘTRZNEJ I ZEWNĘTRZNEJ INSTALACJI GAZOWEJ, ZEWNĘTRZNEJ INSTALACJI KANALIZACJI DESZCZOWEJ, ZEWNĘTRZNEJ INSTALACJI ELEKTRYCZNEJ I OŚWIETLENIA TERENU, UTWARDZENIEM ISTNIEJĄCEGO PARKINGU I ROZBIÓRKI WIATY ul. Szystowskiego 18, 84-100 Puck	JEDN. PROJEKTOWA PNIEWSKI Architekci Sp. z o.o. ul. Świętojańska 79/3, 81-389 Gdynia www.architektgdynia.com.pl
<b>ADRES</b>		
<b>PROJEKTANT w specjalności architektonicznej</b>	mgr inż. arch. Patryk Pniewski upr. nr PO/KK/287/2009	<b>INWESTOR</b> Izba Administracji Skarbowej w Gdańsku ul. Długa 75/76, 80-831 Gdańsk
<b>OPRACOWAŁA</b>	mgr inż. arch. Szymon Czech mgr inż. arch. Wioleta Bagińska	<b>FAZA</b> PROJEKT WYKONAWCZY
<b>SPRAWDZAJĄCY w specjalności architektonicznej</b>	mgr inż. arch. Grzegorz Ziętek upr. nr PO/KK/423/2011	<b>BRANŻA</b> ARCHITEKTURA
<b>TYTUŁ</b>	<b>PRZEKRÓJ B-B</b>	
<b>SKALA</b>	<b>DATA</b>	<b>NR RYS.</b>
1:100	listopad 2017	PW-A21