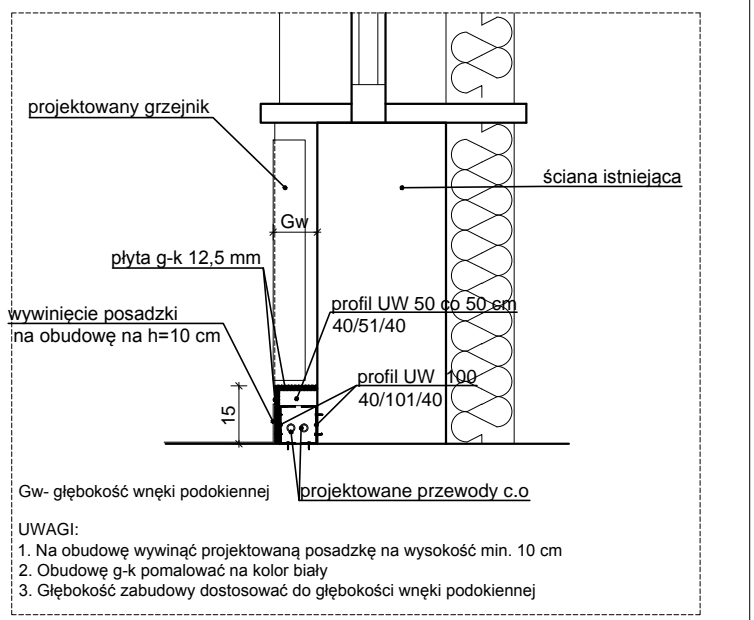
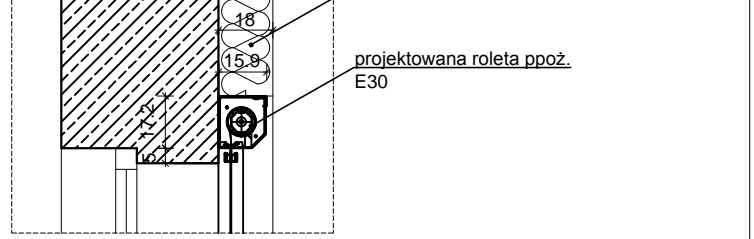


S4	ŚCIANA ZEWNĘTRZNA	tylnk cienkowarstwowy silikonowo-silikatowy styr. EPS 70 / wełna NRO λ s 0,038 W/mK ściana istniejąca	18 cm
S5	ŚCIANA WEWNĘTRZNA	gładź ściana z płyty gipsowo-kartonowych gładź	10 cm
S6	ŚCIANA WEWNĘTRZNA	tylnk cem.-wap. kl. III ściana z bloczków wapienno-piaskowych tylnk cem.-wap. kl. III	1,5 cm 18 cm 1,5 cm
S7	ŚCIANA WEWNĘTRZNA	tylnk cem.-wap. kl. III ściana z bloczków wapienno-piaskowych wełna mineralna λ s 0,04 W/mK ściana istniejąca	1,5 cm 18 cm 5 cm

DETAL BUDOWY INSTALACJI C.O WE WNECIE PODKIEWNEJ
SKALA 1:20



DETAL A - MONTAŻ ROLETY PPOŻ.
SKALA 1:25



- UWAGI:**
1. RYSUNEK JEST CZĘŚCIĄ DZIEŁA CHRONIONEGO PRAWEM AUTORSKIM, WPROWADZANIE ZMIAN, POWIELANIE, WYKORZYSTYWANIE W SPOSÓB NIEZGODNY Z NABYTYMI PRAWAMI MAJĄTKOWYMI WYMAGA PISEMNEJ ZGODY AUTORÓW.
 2. RYSUNEK NALEŻY ROZPATRYWAĆ ŁĄCZNIE Z OPISEM TECHN., PROJ. KONSTR. I INSTALACJI A EWENTUALNE WĄTPLIWOŚCI WYJAŚNIĆ Z AUTORAMI.
 3. SZCZEGÓLNE ZESTAWIENIA WARSTW W PRZEGRODACH POZIOMYCH I PIONOWYCH PODANO W OPISIE TECHNICZNYM.
 4. HYDRANTY WEWNĘTRZNE MONTOWAĆ W TAKI SPOSÓB ABY ZAWORY ODCINAJĄCE BYŁY NA WYSOKOŚCI +135 CM NAD PODŁOGĄ.
 5. ŚCIANY SZYBÓW WINDOWYCH WZMOCNIĆ W NAROŻACH TRZPIENIAMI ŻELBETOWYMI WG PROJ. KONSTRUKCYJNEGO.
 6. OPRAWY OŚWIETLENIA OGÓLNEGO ORAZ OŚWIETLENIA AWARYJNEGO, CZUJKI SSP I ANEMOSTATY MONTOWAĆ W OSI KASETONÓW.
 7. NA CZAS PROWADZONYCH PRAC WYKONAĆ TYMCZASOWE DRZWI Z PŁYT G-K NA PROFILACH G-K Z IZOLACJĄ AKUST. Z WELNY MINERALNEJ W MIEJSCU ZGODNIE Z RYS.
 8. ISTNIEJĄCE WYMIARY SPRAWDZIĆ W NATURZE.
 9. PODANE NA RYSUNKACH OZNACZENIA DRZWI ODNOSZĄ SIĘ DO WYMIARÓW W ŚWIETLE PRZEJŚCIA.
 10. WSZELKIE PRACE WYKONAĆ ZGODNIE Z WIEDZĄ BUDOWLANĄ ORAZ WYTYCZNYMI DOSTAWCY MATERIAŁÓW I SYSTEMÓW.
 11. WYMIARY OTWORÓW DRZWI W ŚWIETLE MURU MOGĄ SIĘ ZMIENIĆ W ZALEŻNOŚCI OD WYBRANEGO DOSTAWCY.
 12. WYMIARY NA RYSUNKACH PODANO W CENTYMETRACH.
 13. NIE SKALOWAĆ, NIE POBIERAĆ WYMIARÓW Z RYSUNKÓW.
 14. ROLETY ZEWNĘTRZNE MOCOWAĆ BEZPOŚREDNIO DO ISTNIEJĄCEGO MURU, ZGODNIE Z DETALEM A
 15. ROLETY WEWNĘTRZNE MOCOWAĆ OD ŚRODKA POMIESZCZENIA OCHRONY (POM. 107)

- OZNACZENIA:**
- ŚCIANA ISTNIEJĄCA
 - PROJEKTOWANA ŚCIANA MUROWANA - GAZOBETON
 - PROJEKTOWANA ŚCIANA MUROWANA - PŁYTY GIPSOWE
 - PROJEKTOWANA ŚCIANA MUROWANA - BLOCZKI WAPIENNO-PIASKOWE
 - ŚCIANA DO WYBURZENIA
 - SUFIT PODWIESZANY KASETONOWY
 - SUFIT PODWIESZANY GK
 - IZOLACJA TERMICZNA STYROPIAN/STYRODUR
 - IZOLACJA TERMICZNA - WELNA NRO
 - GRZEJNIK
 - WENTYLACJA GRAWITACYJNA
 - WENTYLATOR WSPOMAGAJĄCY CIĄG KOMINOWY
 - NAWIETRZAK OKIENNY
 - ROLETY ZEWNĘTRZNE E30
 - ZABEZPIECZENIE NAROŻY
 - ODBOJNIKI DO DRZWI
 - DRZWI O WIĘKSZYM SKRZYDLE WYPOSAŻONE W PODŁOGOWE CHWYTKI ELEKTROMAGNETYCZNE
 - PROJEKTOWANY ANEMOSTAT WYWIEWNY
 - PROJEKTOWANY ANEMOSTAT NAWIEWNY

TEMAT	PROJEKT PRZEBUDOWY BUDYNKU URZĘDU SKARBOWEGO W PUŁKU WRĄZ Z BUDOWĄ WEWNĘTRZNEJ I ZEWNĘTRZNEJ INSTALACJI GAZOWEJ, ZWISZCZNYMI: INSTALACJI KANAŁOWEJ, DESZCZOWEJ, POKRZYWIENIA, INSTALACJI ELEKTRYCZNEJ I OŚWIETLANIA TERENU, UTWORZENIEM ISTNIEJĄCEGO PARKINGU I ROZBÓRÓ WIAZY ul. Szyszkowskiego 18, 84-100 Puck	JEDN. PROJEKTOWA	PNIĘWSKI Architekti Sp. z o.o. ul. Świątogańska 79C, 81-389 Gdynia www.architektgdynia.com.pl
ADRES		INWESTOR	Izba Administracji Skarbowej w Gdańsku ul. Długa 75/76, 80-831 Gdańsk
PROJEKTANT <small>w specjalności architektonicznej</small>	mgr inż. arch. Patryk Pniwski upr. nr PO/KK/287/2009	FAZA	PROJEKT WYKONAWCZY
OPROWADZA	mgr inż. arch. Szymon Czech mgr inż. arch. Wioleta Bagińska	BRANŻA	ARCHITEKTURA
SPRAWDZAJĄCY <small>w specjalności architektonicznej</small>	mgr inż. arch. Grzegorz Ziętek upr. nr PO/KK/423/2011	SKALA	1:100
Tytuł	RZUT PARTERU	DATA	listopad 2017
		NR RYS.	PW-A12